

РЕСПУБЛИКА БЕЛАРУСЬ  
ЕДИНЫЙ ГОСУДАРСТВЕННЫЙ РЕГИСТР НЕДВИЖИМОГО  
ИМУЩЕСТВА, ПРАВ НА НЕГО И СДЕЛОК С НИМ

Государственный комитет по имуществу Республики Беларусь  
Республиканское унитарное предприятие "МИНСКОЕ ОБЛАСТНОЕ  
АГЕНТСТВО ПО ГОСУДАРСТВЕННОЙ РЕГИСТРАЦИИ И  
ЗЕМЕЛЬНОМУ КАДАСТРУ"

**СВИДЕТЕЛЬСТВО (УДОСТОВЕРЕНИЕ) № 600/1711-1549  
О ГОСУДАРСТВЕННОЙ РЕГИСТРАЦИИ**

По заявлению № 65567/17:1711 от 27 декабря 2017 года

в отношении **изолированного помещения** с инвентарным номером 600/D-71998, расположенного по адресу: Республика Беларусь, Минская обл., Минский р-н, Боровлянский с/с, д. Королев Стан, ул. Школьная, 2А-1, площадь - 2450.6 кв.м., назначение - Складское помещение, наименование - Изолированное помещение № 1

**произведена государственная регистрация:**

1. перехода права собственности на изолированное помещение, правообладатель - юридическое лицо, резидент Республики Беларусь Общество с ограниченной ответственностью "КС-Логистик Плюс".

Приложения: нет

Примечания: нет

Свидетельство составлено 27 декабря 2017 года

Регистратор *Горелик Игорь Аркадьевич*



(подпись)

Лист 1 из 1

# ТЕХНИЧЕСКИЙ ПАСПОРТ

на изолированное нежилое помещение

составлен по состоянию на « 10 » 05 2012г.

РЕСПУБЛИКАНСКОЕ УНИТАРНОЕ ПРЕДПРИЯТИЕ «МИНСКОЕ ОБЛАСТНОЕ АГЕНТСТВО ПО ГОСУДАРСТВЕННОЙ РЕГИСТРАЦИИ И ЗЕМЕЛЬНОМУ КАДАСТРУ»

\_\_\_\_\_ ФИЛИАЛ \_\_\_\_\_ БЮРО

Наименование: Изолированное помещение №1

Назначение: Складское помещение

Инвентарный номер: 600/Ф - 71998

Адрес (местонахождение): Республика Беларусь, Минская обл., Минский р-н, Боровлянский с/с, д. Королев Стан, ул. Школьная, 2А-1

Паспорт составил: «11» 05 2012г. \_\_\_\_\_ (подпись) ( Янкевич В.О. )  
(Фамилия, инициалы)

Паспорт проверил: «14» 05 2012 г. \_\_\_\_\_ (подпись) ( Вашкевич В. Б. )  
(Фамилия, инициалы)

Уполномоченное должностное лицо \_\_\_\_\_ (подпись) ( Вашкевич В. Б. )  
(Фамилия, инициалы)



## Отметки о проведенных проверках характеристик недвижимого имущества

«  » \_\_\_\_\_ 201   г. «Изменений нет» \_\_\_\_\_ (подпись) ( \_\_\_\_\_ )  
(Фамилия, Инициалы)

Уполномоченное должностное лицо \_\_\_\_\_ (подпись) ( \_\_\_\_\_ )  
(Фамилия, Инициалы)

М.П.

«  » \_\_\_\_\_ 201   г. «Изменений нет» \_\_\_\_\_ (подпись) ( \_\_\_\_\_ )  
(Фамилия, Инициалы)

Уполномоченное должностное лицо \_\_\_\_\_ (подпись) ( \_\_\_\_\_ )  
(Фамилия, Инициалы)

М.П.

## 1. СВЕДЕНИЯ О ЗДАНИИ

Таблица 1

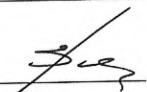
1. Инвентарный номер	600/С-136444
2. Количество этажей, шт.	2
3. Материал стен	железобетонные монолитные толщиной 0.37м., металлические «сендвич» панели толщиной 0.10м.
4. Год постройки	2012
5. Год реконструкции	-
6. Общая площадь здания, м <sup>2</sup>	4989.1

## 2. СВЕДЕНИЯ ОБ ИЗОЛИРОВАННОМ НЕЖИЛОМ ПОМЕЩЕНИИ

Таблица 2

1. Назначение изолированного нежилого помещения	Складское помещение
2. Этаж	1
3. Объем изолированного нежилого помещения, м <sup>3</sup>	8714
4. Общая площадь изолированного нежилого помещения, м <sup>2</sup>	2450.6
5. Нормируемая площадь изолированного нежилого помещения, м <sup>2</sup>	2450.6

Подпись исполнителя



**3. ТЕХНИЧЕСКОЕ ОПИСАНИЕ КОНСТРУКТИВНЫХ ЭЛЕМЕНТОВ  
И ИНЖЕНЕРНОГО ОБОРУДОВАНИЯ**

Таблица 3

№ п/п.	Наименование конструктивных элементов и инженерного оборудования	Описание конструктивных элементов и инженерного оборудования (материал, конструкция, отделка и прочие)
1	2	3
1	Стены наружные	<i>железобетонные монолитные толщиной 0.37м</i>
2	Стены внутренние	-
3	Перегородки	-
4	Перекрытия	<i>железобетонные монолитные</i>
5	Крыша	-
6	Полы	<i>бетонные наливные</i>
7	Проемы оконные	<i>ПВХ стеклопакеты</i>
8	Проемы дверные	<i>металлические роллеты</i>
9	Внутренняя отделка	-
10	Балконы	-
11	Лоджии	-
<b>12</b>	<b>Инженерное оборудование:</b>	
12.1	отопление	<i>центральное, стальные трубы с нижней разводкой, стальные радиаторы</i>
12.2	водопровод	-
12.3	канализация	-
12.4	электроснабжение	<i>центральное, скрытая проводка, алюминий</i>
12.5	газоснабжение	-
12.6	горячее водоснабжение	-
12.7	ванные, души	-
12.8	электроплиты	-
12.9	вентиляция	<i>естественная</i>
12.10	радио	-
12.11	телевидение	-
12.12	телефон	-
12.13	мусоропровод	-
12.14	лифты	-

Вход в изолированное помещение организован из придомовой территории. К изолированному помещению относятся бетонные крыльцо и пандус площадью 48м<sup>2</sup>.

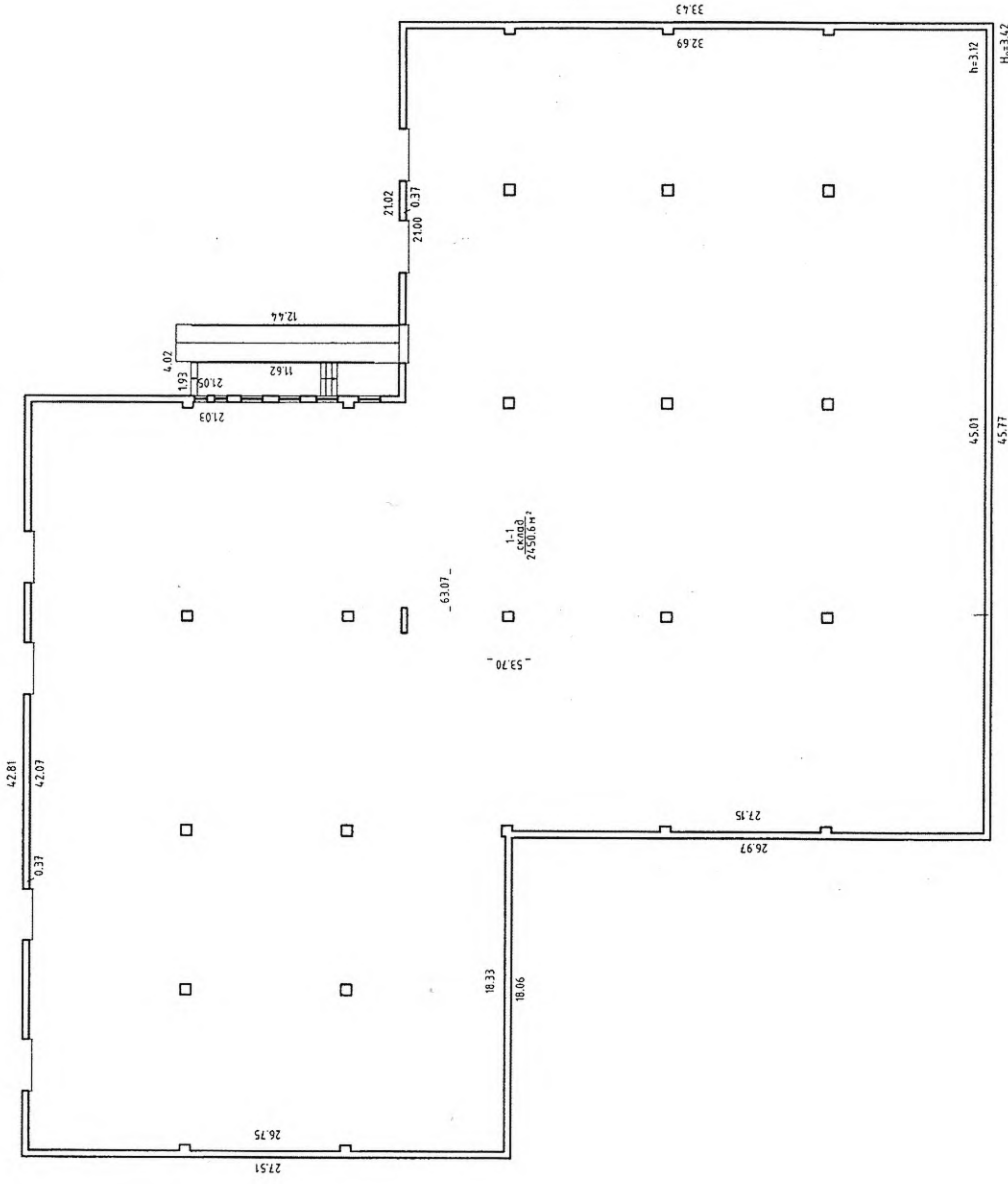
Особые отметки:

Приложение: поэтажные планы на 1-м листе

Подпись исполнителя \_\_\_\_\_







Общая площадь изолированного помещения: 2450,6 м²



Наименование организации		УчП "Минское областное агентство по государственной регистрации и земельному кадастру"	
Наименование объекта недвижимого имущества		Изолированное помещение №1	
Адрес (местонахождение) объекта недвижимого имущества:			
Республика Беларусь, Минская область, Минский р-н, Боровацкий с/с, д. Королев Спан, ул. Школьная, 2А-1			
Листов	А2/8.к.	Этаж	1
Масштаб	1:200	Лист	1
Составил	Рябенчук В.О.	Исполнитель	Полонский
Проверил	Вашкевич В.В.	Дата	11.05.2012
		Стр.	1/1

16 05 2012